

- Specializace je vyučována ve spolupráci se Střední uměleckoprůmyslovou školou a Vyšší odbornou školou v Turnově
- podmínky pro přijetí: talentová zkouška + splnění podmínek pro přijetí na VŠCHT Praha
- délka bakalářského studia: 4 roky

kontakt: Klara.Drabkova@vscht.cz

### Uplatnění absolventů

Absolventi studia jsou přímí realizátoři restaurátorských a konzervátorských prací a našli uplatnění v těchto institucích: Archeologický ústav Praha, AV ČR, v.v.i., Židovské muzeum, Uměleckoprůmyslové muzeum Praha, Národní technické muzeum Praha, Národní muzeum – Terezín, Národní památkový ústav Praha, VOŠR Písek; někteří absolventi pracují jako osoby samostatně výdělečně činné.

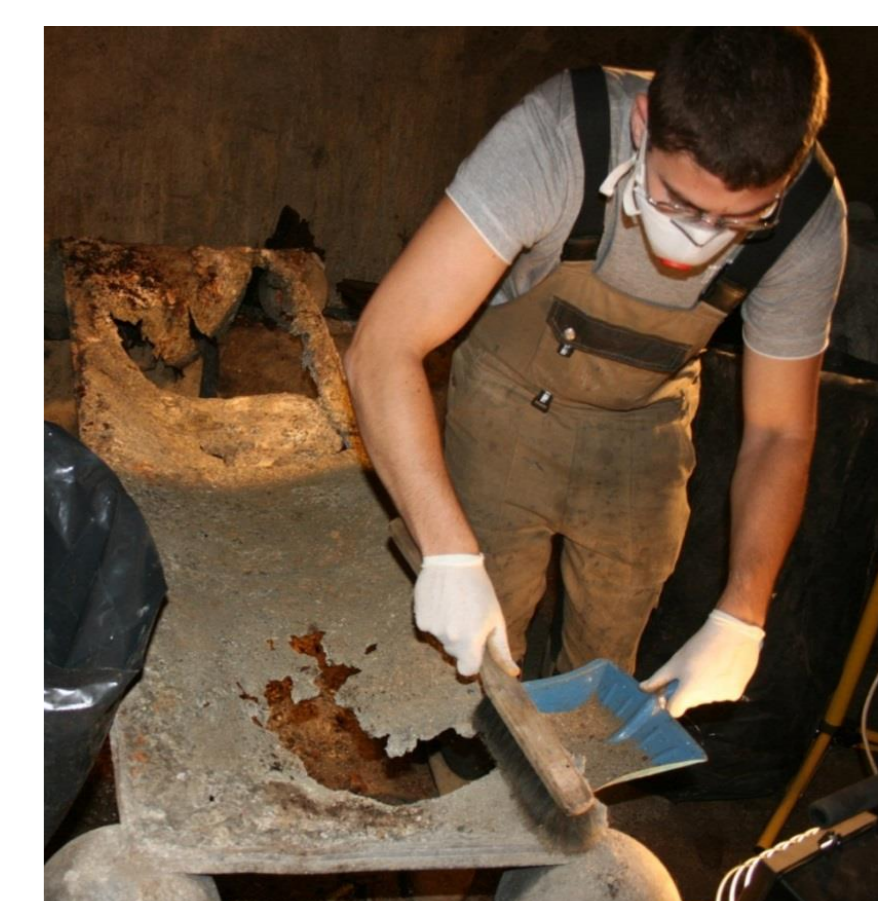
### Studium

Kromě společného chemicko-technologického, přírodovědného a humanitního základu si studenti rozšiřují odborné znalosti ve specializovaných předmětech, např.: Úvod do mineralogie, Povrchové úpravy a konzervace kovů, Technologie zpracování kovů, Kovové materiály, Dějiny uměleckých řemesel – kovy, Historické způsoby a výroby zpracování kovů.

V **Řemeslných technikách** si osvojují nebo prohlubují dle svého zaměření praktické technologické dovednosti výroby kovů a jejich dalšího řemeslného zpracování s důrazem na historické techniky (např. odlévání chybějících dílů, rytecké techniky, plátování, nielování) – výuku zajišťuje VOŠ v Turnově.

Ve **výtvarných předmětech** se studenti zdokonalují v kresebných, malířských a fotografických technikách a modelování, které potřebují pro dokumentaci restaurovaných objektů či přípravu jejich doplňků – výuka je zajišťována VOŠ v Turnově a z části Akademií výtvarných umění.

**Semestrální a bakalářská práce** učí studenty aplikovat teoretické a praktické znalosti v reálných situacích. Náplní je konzervování-restaurování zadaného objektu, jehož součástí je i jeho průzkum a pořízení veškeré potřebné dokumentace, která je nezbytná pro vypracování restaurátorské (konzervátorské) zprávy. Semestrální práce slouží dále ke zdokonalování dovedností v řemeslných technikách a k osvojení specializovaných řemeslných postupů souvisejících s konzervováním-restaurováním konkrétních objektů. Semestrální a bakalářské práce jsou vedeny restaurátorem s licencií a konzultovány s vyučujícím z VŠCHT Praha.



### Ukázky studentských restaurátorských prací

Cínové konvice (poč. 19. stol), Národní muzeum v Praze



stav před restaurováním



stav po restaurování

Bronzový turbanovitý kruh (5.-4. stol. př. n. l.), Západočeské Muzeum v Plzni

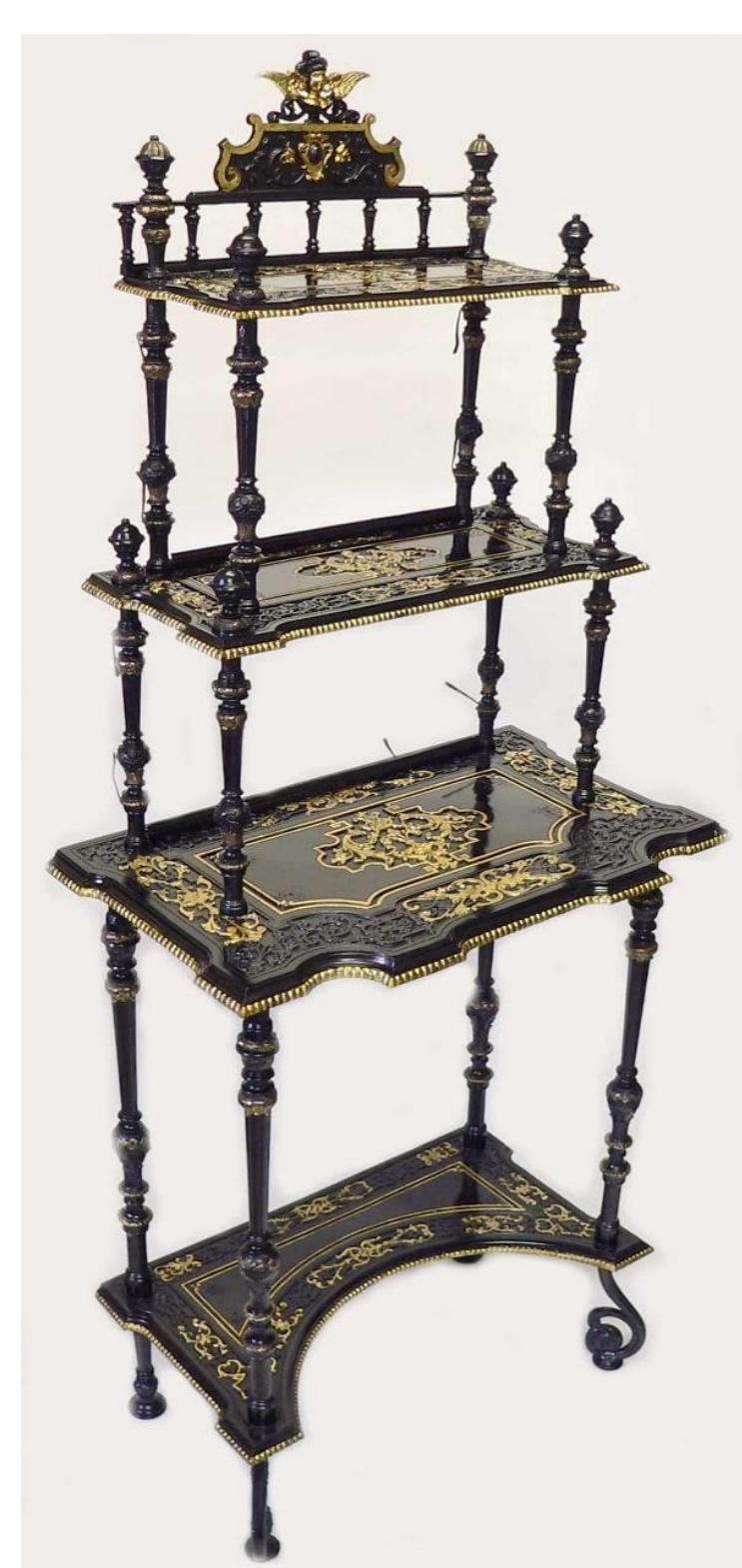


stav před restaurováním



stav po restaurování

Litinový etažér (19. stol.), UPM Praha



stav po restaurování

Cínový svícen, Bazilika sv. Vavřince (1720-1730), Jablonné v Podještědí



před restaurováním



po restaurování

Insignie rektora VŠCHT Praha (pol. 20. stol.)



stav po restaurování



Figurální odlévané hodiny (2. pol. 19. stol.), soukromý majitel



stav po restaurování

Granátové šperky (19. stol.), Muzeum Jičín



stav po restaurování



Koruna Piety z bočního oltáře katedrály sv. Štěpána v Litoměřicích



stav před restaurováním



stav po restaurování